



MADE IN AUSTRIA



DREWNIANE DRZWI ANTYWŁAMANIOWE KL. III
DOMINANT 3



DAN-POL

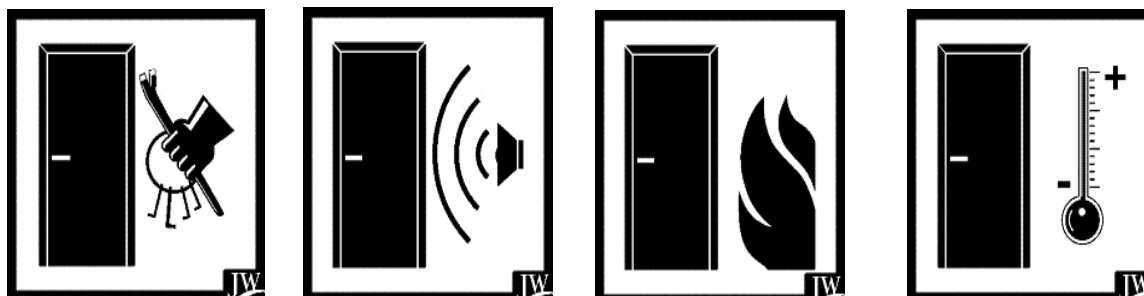
Generalny Przedstawiciel w Polsce produktów marki DANA od 1998 r.

Ul. Brzeźnicka 46 A Częstochowa 42 - 200

tel./fax: (034) 325 22 52

www.drzwidana.pl

Firma **DAN-POL** od roku 1998 jest Generalnym Przedstawicielem w Polsce producenta wysokiej jakości drzwi drewnianych marki **DANA**, która obecnie wchodzi w skład koncernu międzynarodowego **JELD WEN**. Marka **DANA** obecna jest na rynku europejskim od 1974 roku. Wszystkie elementy produkowane są w Austrii, w oparciu o najnowsze technologie, w zakładzie zlokalizowanym w okolicach Linzu.



Drzwi DOMINANT 3

Drzwi te posiadają zastosowanie jako:

- drzwi wewnętrzne wejściowe antywłamaniowe o odporności na włamanie w klasie III
- drzwi wewnętrzne akustyczne, o parametrze $R_w = 42\text{dB}$ lub $R_w = 46\text{dB}$
- drzwi wewnętrzne hotelowe
- drzwi wewnętrzne wejściowe
- drzwi przeciwpożarowe EI30

DREWNIANE DRZWI ANTYWŁAMANIOWE KL. III.

Konstrukcja drzwi Dominant 3:

Zastosowanie: Drzwi posiadające **Certyfikat odporności na włamanie kl. III** wg EN do apartamentów i mieszkań w wersji bez odporności ogniowej lub o odporności EI30.

Skrzydło drzwiowe o grubości 65mm. Współczynnik izolacyjności cieplnej $U=1,1 \text{ W/m}^2\text{K}$. Współczynnik izolacyjności akustycznej $R_w= 42\text{dB}$ z możliwością jej podwyższenia do 46dB .

Drzwi mogą występować dodatkowo w wersji przeciwpożarowej **EI30**.

Skrzydło typu Dominant 3 posiada ramiak wykonany z drewna liściastego typu dąb lub ramin, klejonego warstwowo, który dodatkowo wzmocniony jest drewnem świerkowym. Wypełnienie skrzydła stanowią płyty ze sprasowanej wełny mineralnej oraz przekładki ze sklejki drewna liściastego grubości 12mm, a całość obłożona jest z obu stron podwójnymi płytami HDF o grubości 4mm, przedzielonymi ekranami akustycznymi.

Wyposażenie drzwi: zamek wielopunktowy sześcioryglowy firmy KABA, trzy sztuki bolcy przeciwwyważeniowych, trzy zawiasy nawierzchniowe Anuba, wkładkę cylindryczną z galką klasy C, klamkę szyldową, próg aluminiowy oraz wizjer panoramiczny. Dodatkowo mogą być wyposażone w progową uszczelkę automatyczną.

Drzwi posiadają **klasę klimatyczną C (III)**.

Uwaga: Drzwi Dominant 3 mogą występować także w wersji zlicowanej z ukrytymi zawiasami !.

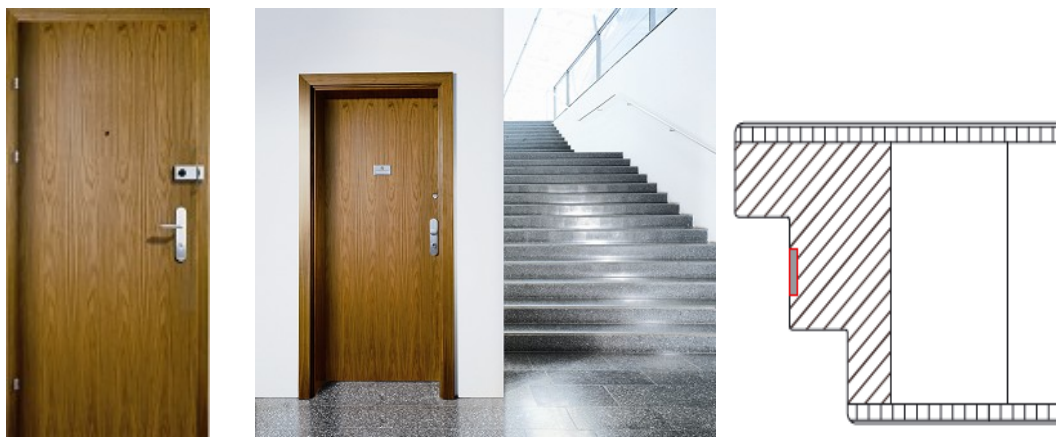
Możliwe powierzchnie skrzydeł sprawdź na www.drzwidana.pl : fornir naturalny, fornir bejcowany, lakier kryjący, laminat.

Wymiary drzwi DOMINANT 3:

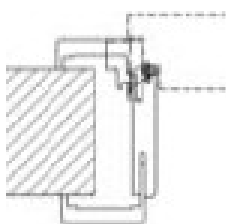
a) drzwi jednoskrzydłowe

szerokość 550 – 1100 mm (typowe 700 - 1000mm)

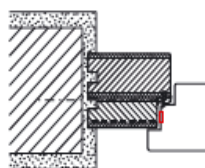
wysokość 1970 – 2370 mm (typowa 2010mm)



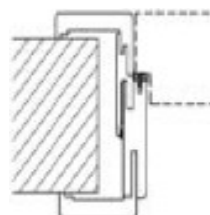
Drzwi drewniane antywłamaniowe z podwójną przylgą.



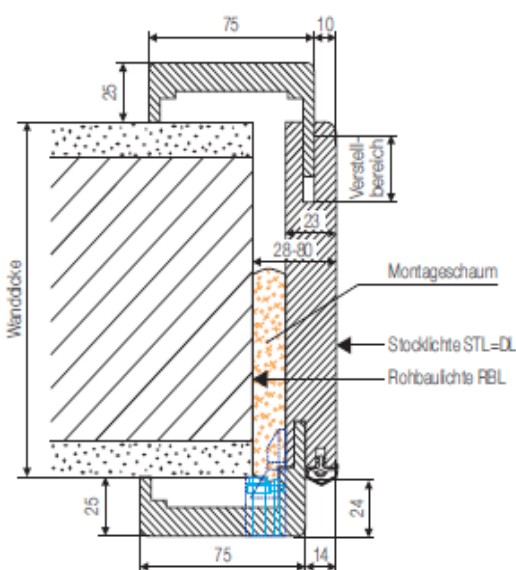
Rozwiązanie przylgowe z ościeżnicą F97m



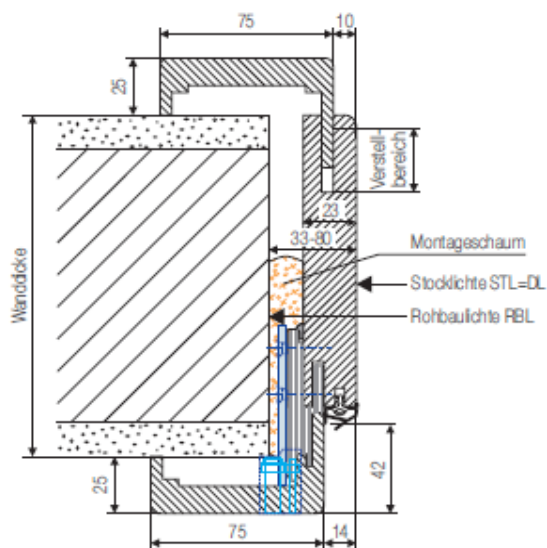
Z ościeżnicą blokową drewnianą RSFA 80



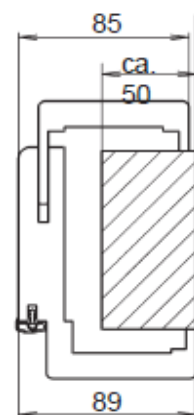
Rozwiązanie bezprzylgowe zlicowane z ościeżnicą F97m (Moduł)



Ościeznica obejmująca regulowana, dla drzwi Dominant (możliwa EI30).



Ościeznica drewniana regulowana dla drzwi zlicowanych Dominant 3(możliwa EI30)

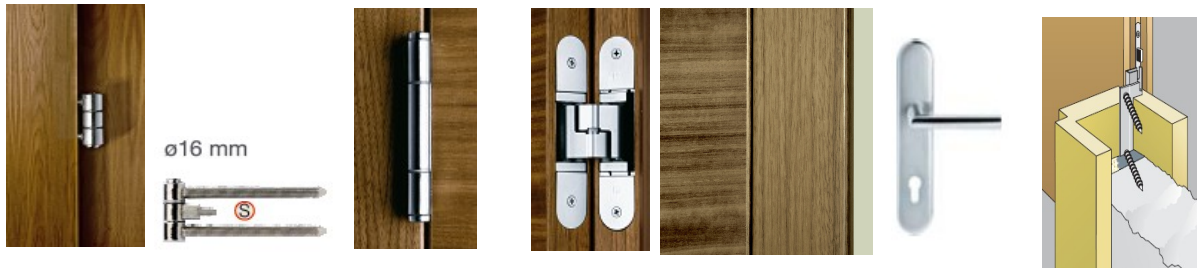


**Wymiar otworu dla ościeznicy drewniane regulowanej:
Światło przejścia Sz + 90mm, Wys + 50mm
Standardowe wymiary DL= 700/750/800/850/920/950/1000 x 2010mm**



Wymiary i rozwiązania ościeżnic dla wersji EI 30 – bez zmian

W drzwiach **Dominant 3** - można zastosować kontrolę dostępu poprzez elektrozaczep, kontaktron, zamek elektryczny oraz zamki hotelowe takich firm jak: **EVVA, SALTO, ONITY, Messerschmitt, KABA, Ilco, TESSA, INHOVA, TAYAMA Hentech, TIMELOX, HAFELE Dialock i VING CARD.**



1. Zawias standardowy Anuba dla drzwi przylgowych
2. Zawias standardowy dla drzwi bezprzylgowych VX 7729 3D
3. Zawias ukryty (nie widoczny po zamknięciu drzwi) do drzwi bezprzylgowych TE 540 3D
4. Klamka LForm INOX z zabezpieczeniem antyrozwierceniowym
5. System montażowy na dyble i specjalną zaprawę betonową.

Przykładowe realizacje z drzwiami Dominant3.



Modrzewie Park Hotel ***** Szczawnica



Apartamenty Lorobrygida (Szklarska Poręba)



Apartamenty Atelier Residence (Warszawa)



Apartamenty Dębowa Przystajń (Częstochowa)

P.U.H. DAN-POL

Ul. Brzeźnicka 46a

42-200 Częstochowa

Tel/fax: +48/ 34 / 325 22 52

Strona obiektowa: www.drzwidana.pl

Strona ogólna: www.dan-pol.com.pl

e-mail: centrala@dan-pol.com.pl